

# ITS-LS 4035-D

## Beschreibung

Günstig und leicht durch Rahmenbauweise.  
Inkl. Dämpfungsring zur Dämpfung des Anschlaggeräusches. Offene Bauform mit geschlossenem Joch.

**Hub:** 25-40 mm  
**Gewicht:** 530 g

## Spulendaten

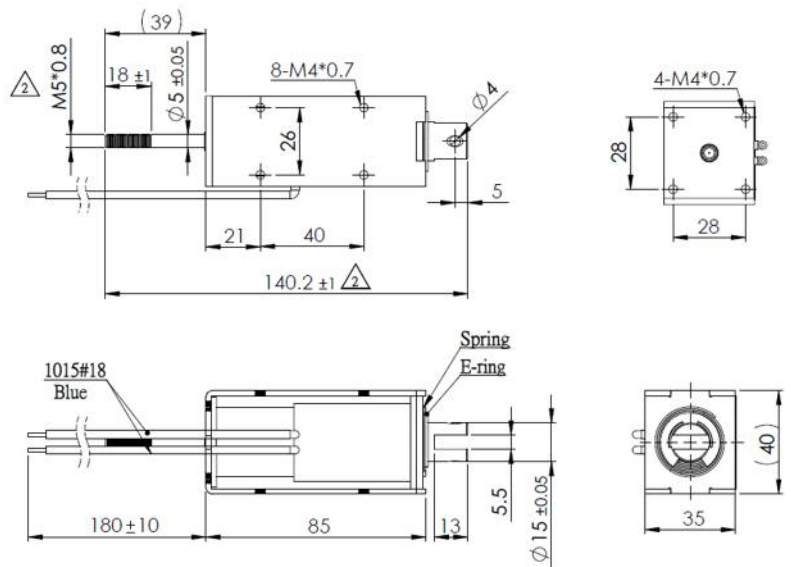
<b>Relative ED (%)</b>	100	50	25	10
<b>Max. Leistung (Watt)</b>	12,70	25,40	50,80	127
<b>Max. ED (Sek.)</b>	∞	150	75	30

## Magnetausführungen

**Spannung:**  
12 VDC (standard)  
24 VDC (standard)  
weitere Spannungsvarianten auf Anfrage

## Sonderanfertigungen

Sie wollen diesen Standardmagneten abändern (z. B. Abmessungen, Kräfte, usw ...) dann senden Sie uns einfach dieses Formular: [Checkliste \(PDF, 390 kB\)](#)



## Kraft-Weg-Diagramm (N/mm)

